

# ประชาสัมพันธ์สหกรณ์ออมทรัพย์พนักงานเทศบาล

เชิญชวนสมาชิกเป็นเพื่อนกันผ่าน Line official



หลักเกณฑ์การกู้เงินสามัญเพื่อชำระหนี้สถาบันการเงินอื่น



ลงทะเบียน Application สหกรณ์ออมทรัพย์พนักงานเทศบาล



# HALLOWEEN



จดหมายข่าว กองคลัง ประจำปีเดือนตุลาคม 2566



บุคลากรกองคลัง เข้าร่วมพิธีวางพวงมาลาถวายราชสักการะ  
เนื่องในวันปิยมหาราช



# คู่มือชำระภาษี : ภาษีที่ดินและ สิ่งปลูกสร้าง



## ใครต้องเสียบ้าง?

- เจ้าของที่ดินหรือสิ่งปลูกสร้าง หรือผู้ครอบครองหรือทำประโยชน์ในที่ดินหรือสิ่งปลูกสร้างที่เป็นทรัพย์สินของรัฐ โดยจะเป็นบุคคลธรรมดาหรือเป็นนิติบุคคลก็ได้ ถ้าใครเป็นเจ้าของหรือครอบครองที่ดินหรือสิ่งปลูกสร้างอยู่ในวันที่ 1 มกราคมของปีใหม่ ก็ให้เป็นผู้มีหน้าที่เสียภาษีสำหรับปีนั้นไป

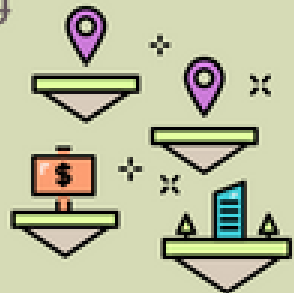


ถ้าเจ้าของที่ดินและเจ้าของสิ่งปลูกสร้างบนที่ดินนั้นเป็นคนละคนกัน ก็ให้เจ้าของที่ดินเสียภาษีเฉพาะส่วนของมูลค่าที่ดิน ส่วนเจ้าของสิ่งปลูกสร้างก็เสียภาษีเฉพาะส่วนของมูลค่าสิ่งปลูกสร้าง



## ขั้นตอนการชำระภาษี

องค์กรปกครองส่วนท้องถิ่นเป็นผู้ประเมิน โดยจะส่งแบบประเมินภาษีให้แก่ผู้เสียภาษีภายในเดือนกุมภาพันธ์ ของแต่ละปี ซึ่งเจ้าของทรัพย์สินที่ได้รับหนังสือแจ้งการประเมิน จะต้องชำระภาษีภายในวันที่ 30 เมษายน ของปีนั้น



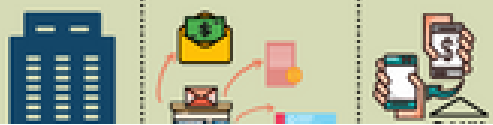
## วิธีการชำระภาษี

- ชำระด้วยตนเองได้ที่งานผลประโยชน์ ฝ่ายพัฒนารายได้ กองคลัง เทศบาล เมืองสมุทรสงคราม
- ชำระทางไปรษณีย์ลงกระเบื้องดอบริบ โดยส่งธนาคัติ ตัวแลกเงินไปรษณีย์ เข็มนาการ ส่งจ่ายในนาม เทศบาล เมืองสมุทรสงคราม
- ชำระโดยการโอนเงิน หรือชำระผ่านระบบคิวอาร์โค้ด (ที่ได้รับใบหนังสือแจ้งการประเมิน)

- แบบประเมินภาษีจะประกอบด้วย
1. รายการที่ดินหรือสิ่งปลูกสร้าง
  2. ราคาประเมินทุนทรัพย์
  3. อัตราภาษี
  4. จำนวนภาษีที่ต้องชำระ



หากมียอดภาษีตั้งแต่ 3,000 บาทขึ้นไป ผู้เสียภาษีสามารถขอผ่อนชำระได้เป็นเวลา 3 งวด งวดละเท่าๆ กัน



# HAPPY HALLOWEEN



บุคลากรองค์กรร่วมแสดงความยินดี  
กับพี่ก๊ก  
โชต้าแห่งใหม่

